

Je développe mon raisonnement à propos des fractions

Mathématique, 3^e cycle primaire

Matériel :

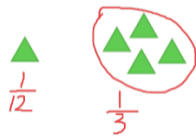
- Niveau 1 : Blocs mosaïques
- Disponible en ligne <https://apps.mathlearningcenter.org/pattern-shapes/>
ou
- Niveau de difficulté imposé par la contrainte : utiliser uniquement 2 trapèzes rouges, 3 losanges bleu, 6 triangles verts et 3 hexagones jaunes.



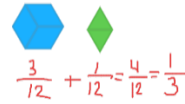
Activité proposée par [MathéRéaliser](#), J. Jeannotte et C. Corriveau, UL oct. 2021

Série 1

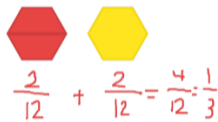
Si la pièce verte $\frac{1}{12}$ d'un tout, représentez $\frac{1}{3}$ du même tout.



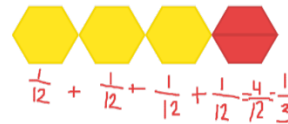
Si la pièce bleue $\frac{1}{12}$ d'un tout, représentez $\frac{1}{3}$ du même tout.



Si la pièce rouge $\frac{1}{12}$ d'un tout, représentez $\frac{1}{3}$ du même tout.

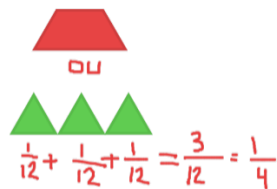


Si la pièce jaune $\frac{1}{12}$ d'un tout, représentez $\frac{1}{3}$ du même tout.

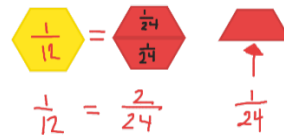


Série 2

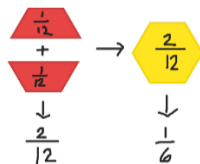
Si la pièce verte $\frac{1}{12}$ d'un tout, représentez $\frac{1}{4}$ du même tout.



Si la pièce jaune $\frac{1}{12}$ d'un tout, représentez $\frac{1}{24}$ du même tout.

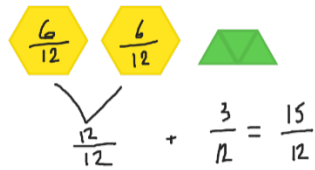


Si la pièce rouge $\frac{1}{12}$ d'un tout, représentez $\frac{1}{6}$ du même tout.



Série 3

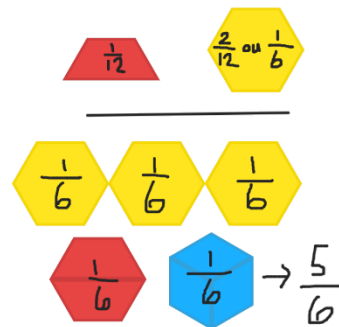
Si la pièce verte $\frac{1}{12}$ d'un tout, représentez $\frac{15}{12}$ du même tout.



Si la pièce bleue $\frac{1}{12}$ d'un tout, représentez $\frac{2}{24}$ du même tout.

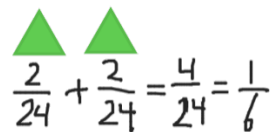


Si la pièce rouge $\frac{1}{12}$ d'un tout, représentez $\frac{5}{6}$ du même tout.

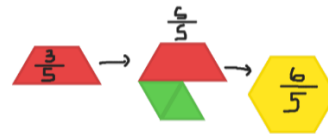


Série 4

Si la pièce verte $\frac{2}{24}$ d'un tout, représentez $\frac{1}{6}$ du même tout.



Si la pièce rouge $\frac{3}{5}$ d'un tout, représentez $\frac{6}{5}$ du même tout.



Si la pièce jaune $\frac{2}{5}$ d'un tout, représentez $\frac{1}{15}$ du même tout.

